

SweaX RME 100 Eldningsolja

SweaX RME 100 är en biprodukt designad att maximalt främja miljö och energieffektivitet. Lägsta möjliga utsläpp och högsta möjliga utnyttjandet av energin har stått i främsta ledet vid utvecklingen av detta premiumbränsle. SweaX RME 100 lämpar sig för användning både som drivmedel och som bränsle för uppvärmning.

Produktion

Detta förnyelsebara bibränsle är producerat av Skandinavien ledande tillverkare i Sverige från nordiska råvaror. Produktionen av RME görs via Esterfip-H teknologi (förestring under högt tryck och värme) från rapsolja och metanol. Processen är tillverkad enligt ett Svenskt Patent 2012-07-24 SE 535 398 vilket skapar en produkt speciellt anpassad för det nordiska klimatet. Produkten uppfyller Svenska Hållbarhetslagen och EUs RED-direktiv.

Användandet av SweaX RME 100 reducerar koldioxidutsläppen med över 60% (RED directive). Processen som skapar SweaX av standard RME är också den 100% bibränslebaserad.

En säker produkt!

SweaX RME 100 är ett premium-bränsle som uppfyller de högsta krav som finns enligt EN-14214. SweaX RME100 kan användas i alla brännare efter brännartillverkarens godkännande (se punkten att tänka på vid ett byte från eldningsolja till RME100).

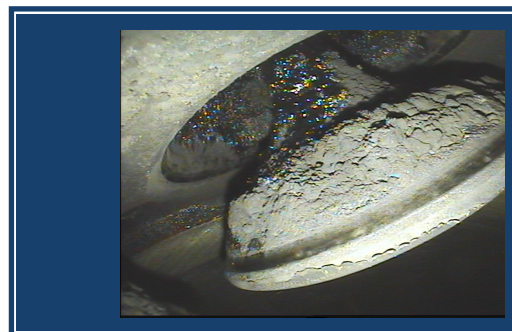
SweaX RME 100 är helt blandbar med alla eldningsoljekvalitéer som uppfyller SS 155410.

SweaX RME 100 är inte brandklassad.

Funktion och miljö!

En brännare blir med tiden påverkad av beläggningar inne i förbränningsutrymmet som kommer från en inte helt perfekt förbränning. Sotpartiklar fastnar på munstycke, flamskiva och kalla ytor.

Detta innebär att brännaren trots att den startar och fungerar inte presterar på topp. Dessa beläggningar orsakar lägre effektivitet, högre bränsleförbrukning, mer utsläpp och kan orsaka driftstörningar och högre underhåll.



SweaX RME 100 har en kraftigt renhållande funktion som startar vid förbränningen vid munstycket på brännaren. Denna renar förbränningsutrymmet, munstycket och flamskiva. Efter en kort tids användning av bränslet kommer brännarens munstycke och flamskiva vara signifikant renare. Detta innebär att en brännare som kanske redan gått många timmar kommer fungera betydligt mer effektivt. Det ger lägre utsläpp av sot, kolmonoxid samt sänker bränsleförbrukningen.

Använder mer av energin!

SweaX RME 100 har också en förbränningsförbättrande egenskap där bränslets ytspänning sänks. Detta ger en bättre och effektivare blandning av bränsle och luft vilket markant förbättrar förbränningseffektiviteten med sänkt förbrukning och lägre utsläpp till följd. Detta ger brännaren mer effekt, lägre förbrukning och koldioxidutsläpp samt lägre utsläpp av sot och kolmonoxid.

En brännare utan O₂-styrning har inte förmågan att själv märka när förbränningen förbättras med hjälp av SweaX. Detta innebär att efter några timmars drift (när brännaren anpassat sig och "renat" munstycket mm) eller om service görs i samband med skifte till SweaX ska denna trimmas till högsta möjliga effektivitet. Då kan den fulla effekten av SweaX utnyttjas.

Referenstest hos Boliden

Ett referenstest har utförts hos Boliden tillsammans med deras förbränningstekniker och extern förbränningsspecialist. Totalt användes 27 brännare för jämförelse på effekten av SweaX. Beroende på plats i systemet reducerades oljeförbrukningen mellan 4-10%.

SweaX RME 100 ger dig:Lägre förbrukning¹Lägre utsläpp av kolmonoxid och oförbrända kolväten¹

Lägre underhållskostnader

Säkrare startsegenskaper

**Effektivare förbränning**Motorn ger avsevärt mindre sotbildning.**Snabbare tändning**Snabbare och jämnare tändning jämfört med standardbränsle.**Lägre förbrukning**Minskar bränsleförbrukning i genomsnitt.**Lägre utsläpp**Minskar utsläpp av hälsofarliga ämnen.**Användning – att tänka på vid ett byte från eldningsolja till SweaX RME100**

SweaX RME100 har en begränsad köldtålighet. I de kallare delarna av Sverige bör inte SweaX RME100 lagras vintertid i en oisolerad tank utomhus. Alternativt bör man under den kallaste perioden ersätta Swea X RME 100 med SweaX EO1 vinter.

Produkten kan användas i alla typer av oljebrännare (en del brännare kräver utbute av vissa delar).

- ✓ Inför bytet bör oljetanken rengöras då RME har en annan löslighet än vanlig eldningsolja vilket riskerar ta med restprodukter från tanken som kan orsaka driftstörningar (det kanske även är dags för en rengöring och en besiktning?).
- ✓ Befintliga filter byts ut mot nya anpassade för RME. De ska ej vara av papperstyp.
- ✓ Slangar samt packningar ska bytas ut mot FAME resistent. Rekommenderas: NBR.
- ✓ Delar i brännaren kan behöva bytas ut för att inte påverkas under längre tids användning.
Weishaupt²: Ingen anpassning krävs
Bentone²: Byte av oljepump, magnetventiler samt rostfria munstycke.
Övriga märke: Kontakta tillverkaren/generalagenten för kontroll
- ✓ Brännaren trimmas för bästa möjliga effektivitet och miljöpåverkan.

Lagringstiden för SweaX RME 100 är upp till 1 år.

För produktblad och säkerhetsdatablad finns dessa på www.qstarenergi.se

¹(Beroende på typ/ålder på utrustning, användningsområde, rökgasbehandlingsystem och underhållsschema)

²Rekommendationer från tillverkaren